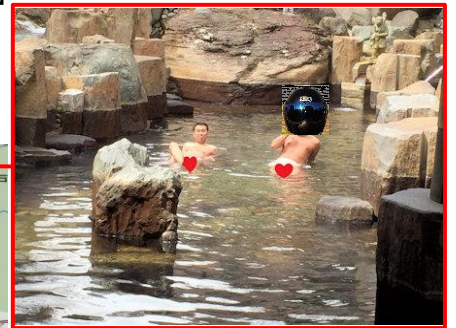


水上・宝川温泉ツーリング



田中聡六・ツーリング・クラブ (田中聡六と、ゆかいな仲間たち！)

場所	水上	走行距離 300km
日時	2017年4月27日(木)	
行程		
集合場所	5:50	セブンイレブン板倉町内蔵新田店
出発	6:00	
休憩	7:00~7:15	※R50 鹿セブンイレブン笠懸店
休憩	8:15~8:30	※からっ風街道 セーブオン赤城インター店
休憩	9:45~10:15	※望郷ライン 川場田園プラザ
入浴・屋食	11:30~13:30	※望郷ライン(沼田)→県道61号→R291→県道63号 宝川温泉 汪泉閣 摩訶の湯...混浴(^_^)v ※入浴料1,500円(別料金:タオル販売200円・バスタオルレンタル100円) 持参すれば0円! ※県道63号→R291→県道61号→望郷ライン(沼田)
通過	15:00	赤城北面道路(県道62号線)「しゃくなげの湯」 ※県道62号→R122
休憩	15:45~16:00	くろほね・やまびこ ※R122→R50→桐生織物センター「セブンイレブン」
解散場所	17:30	セブンイレブン館林赤生田店



↑宝川温泉 宝泉閣 露天風呂



↑道の駅 川場 田園プラザ



↑望郷ライン 絶景ポイント



↑からっ風街道



↑からっ風街道



↑魔のヘアピンカーブ