

～人生 100 年時代に向けた資産形成・新 NISA 制度の活用～



中央労働金庫 埼玉地区・栃木地区 共同開催!! /

ライフプラン セミナー

参加
無料

2024 年
2.17 土

10:00～12:00
オンライン開催

(Cisco Webex Meetings 使用)

定員 500 名

予約制

セミナーの主な内容

- ・ゆとりある老後の資金は大丈夫ですか？
- ・人生 100 年時代に向けた資産運用について
- ・新 NISA 制度について ・ろうきんの商品紹介

セミナーの
お申し込み方法は
裏面へ!!

申込
締切 2024 年
2月6日(火)17:00

講師

飯村 久美 先生

(いいむら くみ)

FP 事務所アイプランニング代表
ファイナンシャルプランナー

金融機関退職後、自らの経験から
ファイナンシャルプランは
「生活を守る手段」であるとともに
「やりたいことや夢を叶えるために
必要なツール」と痛感。
その経験を伝えやりたいことが叶う
マネー&ライフプランのサポートを目的
に 2006 年 FP 事務所を開業。
これまで手がけた家計相談は
1,100 世帯を超える。
セミナー講師、メディア出演など幅広
く活動中。



セミナー参加方法

①ご自宅でスマートフォンやパソコンから参加



ご自身のスマートフォンやパソコンからオンラインでご
視聴いただけます(Cisco Webex Meetings を使用)。
お申し込み後、ご入力いただいたご住所へセミナー
資料を送付いたします。

②ろうきん各支店(会場)から参加



最寄りの支店(会場)からセミナーをオンラインで
ご視聴いただけます。

支店(会場)より参加の方はセミナー後に個別
相談会にもご参加いただけます。

※会場(支店)参加の場合、人数に限りがあるため、ご
希望人数によってはご自宅からオンライン参加をご案内
させていただく場合がございます。

お問い合わせ
平日 9:00 - 17:00

埼玉地区セミナー事務局 中央労働金庫埼玉県本部
栃木地区セミナー事務局 中央労働金庫栃木県本部

☎048-836-5511
☎028-622-4296

セミナーお申込方法とご参加までの流れ

STEP 1 お申込み

右記の2次元コードまたは下記 URL より「参加申込みフォーム」へアクセスし必要事項をご入力の上セミナーにお申込みください。



セミナー申込締切 2024年2月6日(火) 17:00まで

申込フォーム URL : https://www2.enq-plus.com/enq/chuo_rokin/saitamatochigi_2023-1/

※2次元コードの読み取りは、端末機種や印刷状態、読み取り環境により正常に読み取りできない場合がございます。

STEP 2 視聴準備

STEP 1 でご登録いただいたメールアドレス宛にセミナー参加時に必要な URL 等を記載した招待メールを送信いたしますので、メールをご確認いただき、セミナー当日までにご視聴の準備をお願いいたします。

※セミナー参加申込受付を完了した翌日までに招待メールを送信します。
「chuo-rokin.or.jp」からのメールが受信できるように、迷惑メール設定のご確認をお願いいたします。
万が一メールが届かない場合は、下記のセミナー事務局までお問合せください。



STEP 3 セミナー当日

セミナー当日は、①お客様の端末（パソコン・スマートフォン・タブレット等）または②ろうきん支店（会場）からセミナーを視聴していただきます。

●セミナーの視聴にはインターネット通信環境が必要です。●お客様のご利用環境や視聴端末によっては視聴が出来ない場合や、画像や音声が乱れたり、途切れる可能性がありますのでご了承下さい。●スマートフォン・タブレットでご視聴の場合はアプリ（Cisco Webex Meetings）のインストールが必要です。●視聴やその準備等にかかる通信費等はお客様のご負担となります。●本セミナーは先着順のため、定員（500名）に達し次第、締め切りとなります。

ろうきん各支店（各会場）一覧



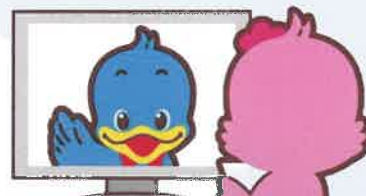
『セミナー参加方法②ろうきん各支店(会場)から参加』をご選択される際には、最寄りの支店(会場)をご確認いただき、上記「参加申込フォーム」よりご希望の参加会場をご選択のうえお申込ください。

中央ろうきん埼玉地区支店

大宮支店	〒330-0843	さいたま市大宮区吉敷町 1-31-1 明治安田生命大宮吉敷町ビル 1階
川越支店	〒350-1123	川越市脇田本町 24-4
秩父支店	〒368-0024	秩父市上宮地町 1-3
熊谷支店	〒360-0042	熊谷市本町 1-179-1
東松山支店	〒355-0028	東松山市箭弓町 2-1-14
上尾支店	〒362-0042	上尾市谷津 2-1-50-30
さいたま支店	〒330-8552	さいたま市浦和区高砂 4-4-17
久喜支店	〒346-0003	久喜市久喜中央 4-10-58
本庄支店	〒367-0042	本庄市けや木 2-4-1
朝霞支店	〒351-0035	朝霞市朝志ヶ丘 1-1-33
越谷支店	〒343-0857	越谷市新越谷 1-43-10
狭山支店	〒350-1305	狭山市入間川 2-5-3 NTT 東日本狭山ビル

中央ろうきん栃木地区支店(会場)

宇都宮会場	〒320-0052	宇都宮市中戸祭町 821 栃木県労働者福祉センター会議室
足利支店	〒326-0823	足利市朝倉町 243-13
小山支店	〒323-0022	小山市駅東通り 2-12-20
栃木支店	〒328-0014	栃木市泉町 13-3
鹿沼支店	〒322-0021	鹿沼市上野町 113-10
矢板支店	〒329-2164	矢板市本町 3-8
佐野支店	〒327-0821	佐野市高萩町 1213-1
真岡支店	〒321-4361	真岡市並木町 1-9-6



(2023年12月11日現在)